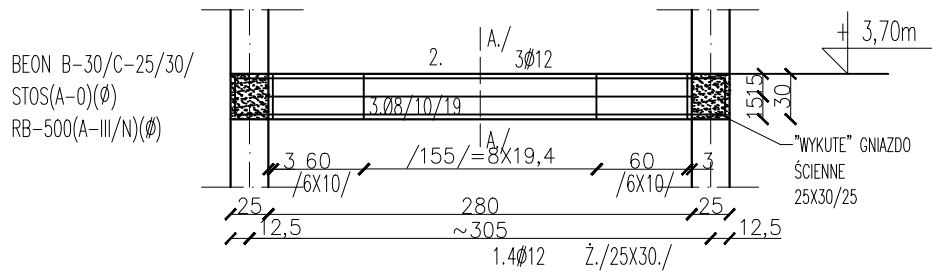
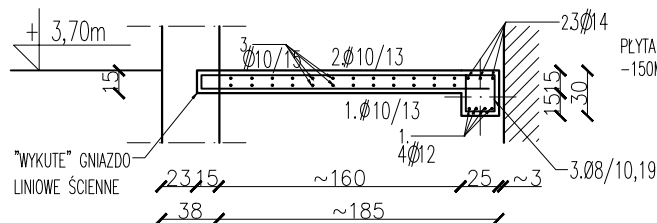


NOWY STROP PRZY WINDZIE

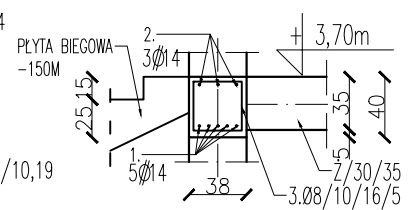
STROP PRZY SZYBIE DŹWIGU./ POZIOM I
PIĘTRA./ŻEBRO Ż./25X30./



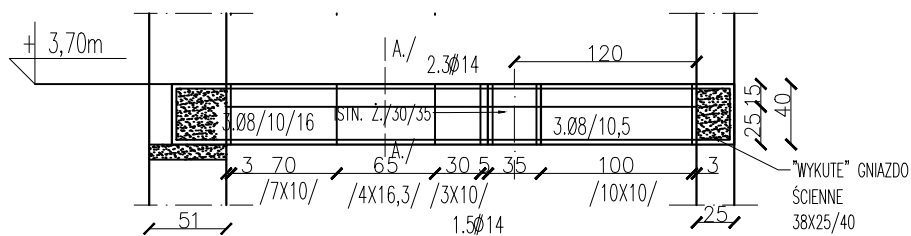
A.-A./PŁYTA PŁ/150M./



A.-A./Ż./38/40



/KLATKA SCHODOWA/ ŻEBRO Ż./38X40/



| | | |
|---|---|-----------------|
| TEMAT OPRACOWANIA: PROJEKT BUDOWLANY PRZEBUDOWY WRAZ ZE ZMIANĄ SPOSOBU UŻYTKOWANIA ISTNIEJĄCEGO BUDYNKU SZKOŁY PODSTAWOWEJ NA BUDYNEK SZPITALA PSYCHIATRYCZNEGO W WĘGORZEWIE, UL. BEMA, DZ.NR.471/1 | | |
| NAZWA RYSUNKU: NOWY STROP PRZY WINDZIE | BRANŻA: KONSTRUKCJA | |
| SKALA: 1:50 | DATA: 02.2021 | NUMER RYS. K-19 |
| BRANŻA: KONSTRUKCJA OPRACOWANIE: | mgr inż. JACEK ZAGRODZKI nr. upr. POM/BO/5519/01 | |
| SPRAWDZAJĄCY: | mgr inż. JACEK DOBKOWSKI nr. upr. POM/BO/0851/01 | |